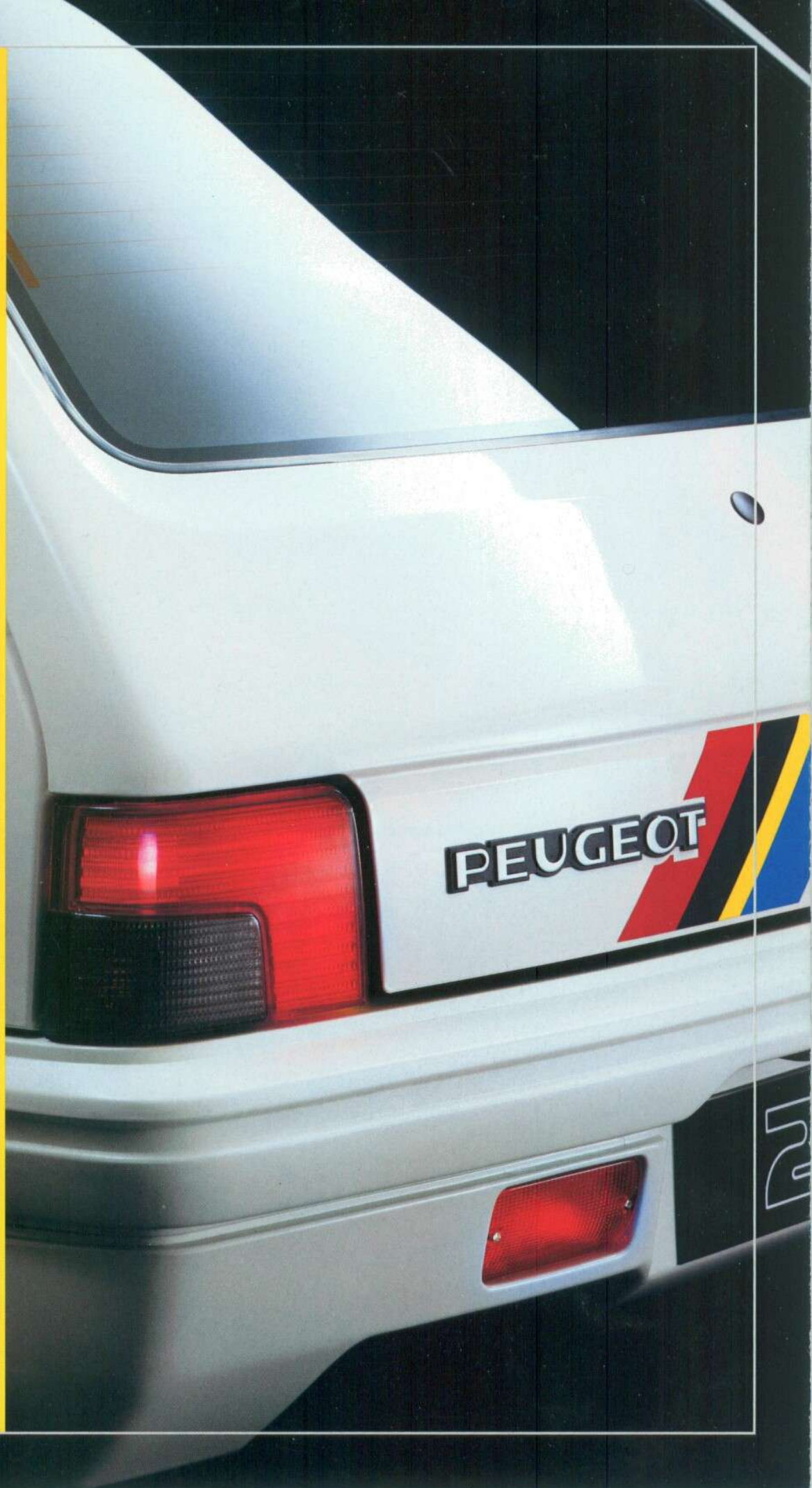
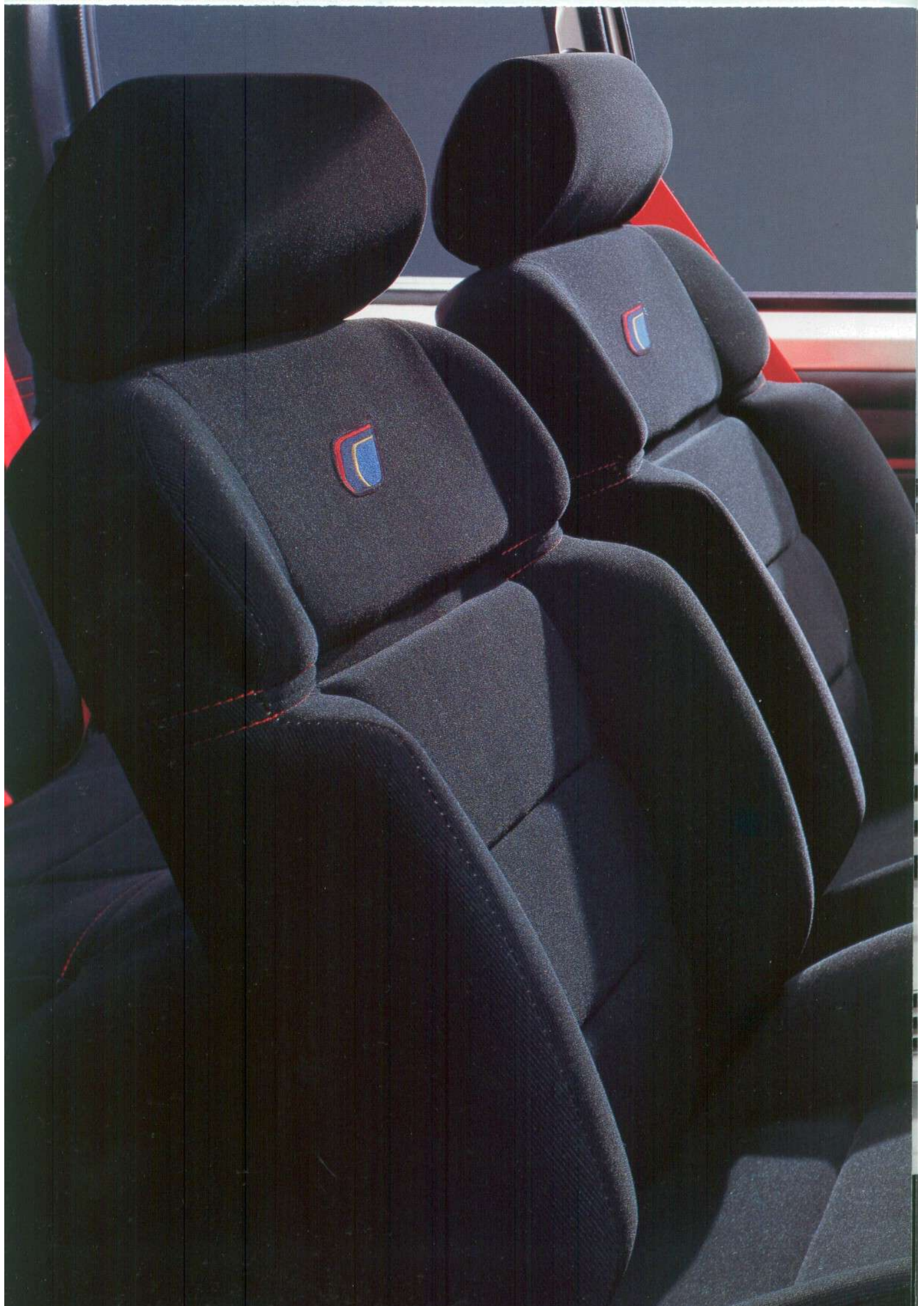


205
rallye

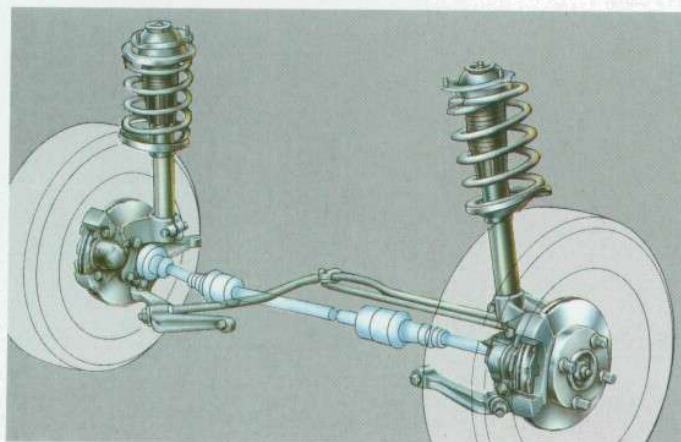
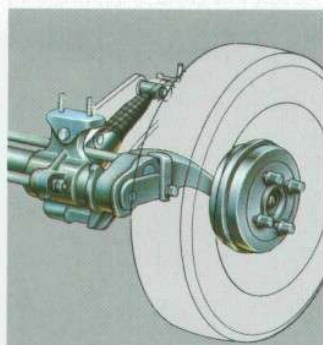
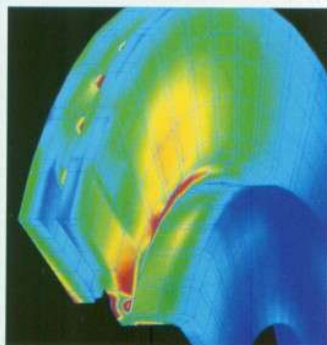
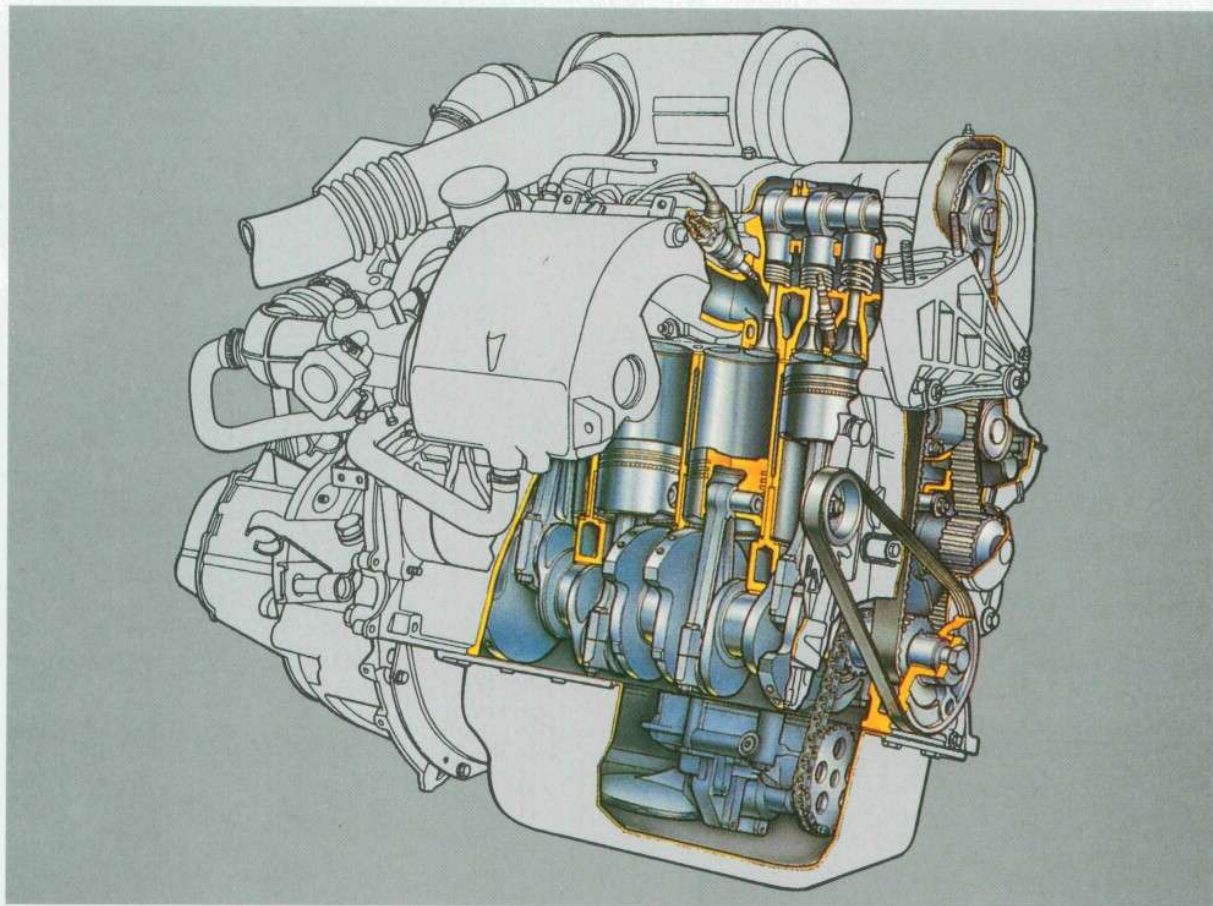
PEUGEOT



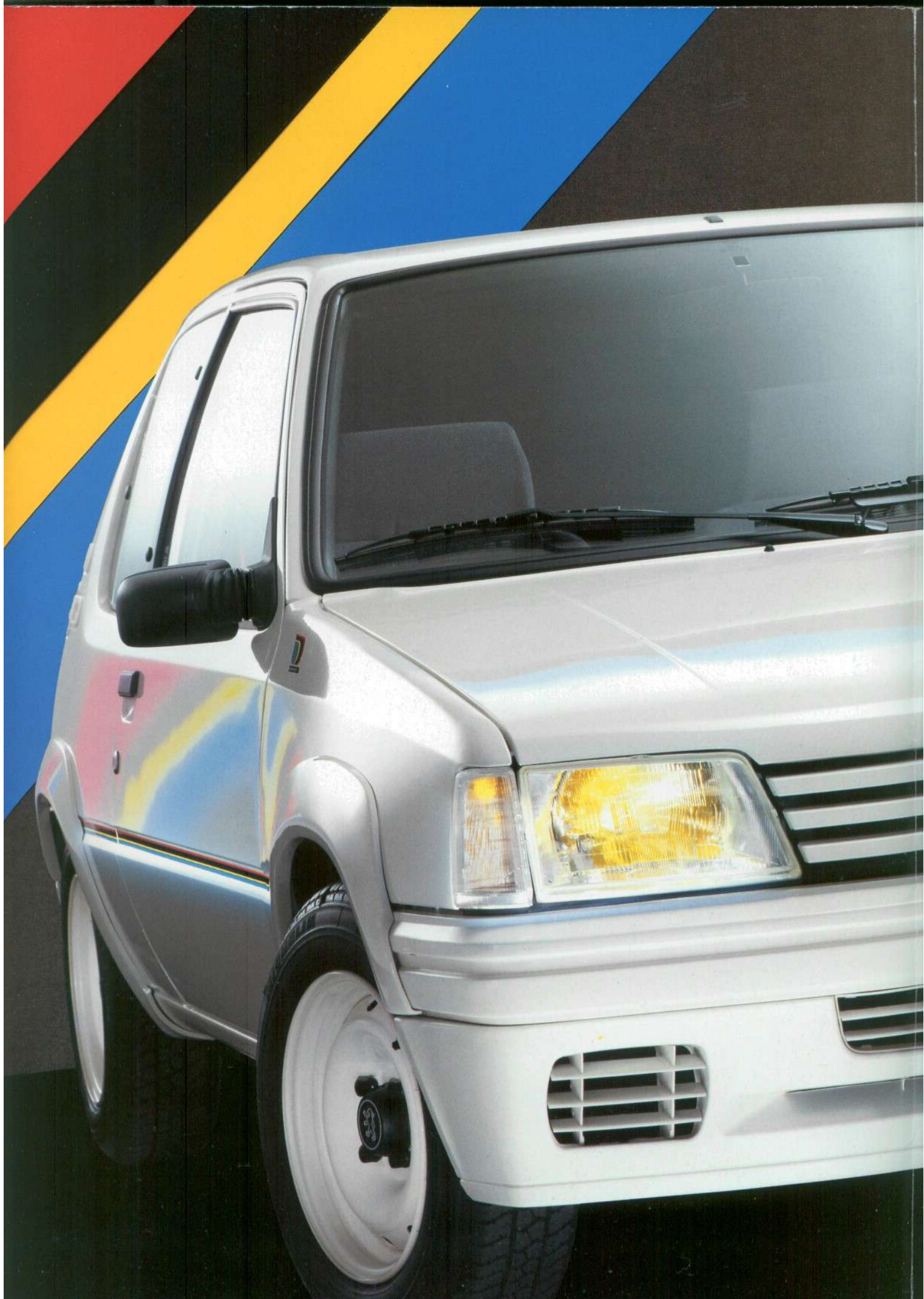


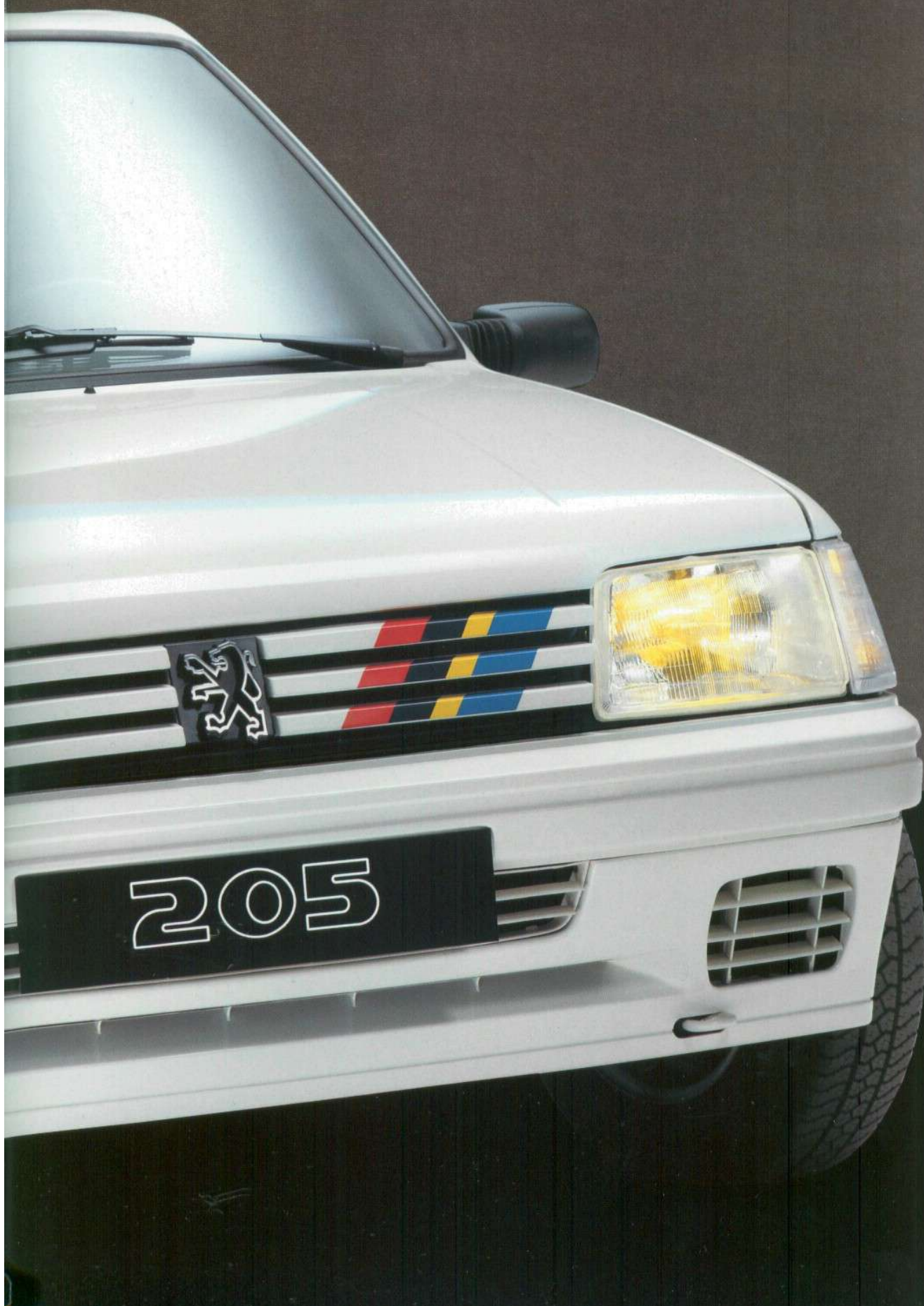


PEUGEOT 205 RALLYE



PEUGEOT 205 RALLYE: DYNAMISCH, AGIL, TEMPERAMENTVOLL. IN WEISSER LACKIERUNG. MIT FRONTSPOILER UND STAHLFELGEN IN WAGENFARBE. ANGETRIEBEN VON EINEM 1,9-LITER-MOTOR MIT 75 kW (102 PS). GEBÄNDIGT DURCH EIN SPORTLICH ABGESTUFTES 5-GANG-SCHALTGETRIEBE. BEHERRSCHBAR DURCH DAS AUSGEREIFTE SICHERHEITSFAHRWERK MIT EINZELRADAUFHÄNGUNG UND KURVENSTABILISATOREN VORN UND HINTEN. UND DIE HOCHWIRKSAME BREMSANLAGE MIT INNENBELÜFTETEN SCHEIBENBREMSEN VORN, BREMSKRAFTVERSTÄRKER UND -REGLER.





PEUGEOT 205 RALLYE



AUSGESTATTET MIT EINEM SERIENKOMFORT, DER SIE IN FAHRT BRINGT. VORDERE SCHALENSITZE UND DIE HINTERE SITZBANK, MIT TIEFSCHWARZEM STOFF ÜBERZOGEN, BILDEN ZU DEN LEUCHTEND ROTEN SICHERHEITSGURTEN EINEN DEKORATIVEN KONTRAST. EIN ZWEITER AUSSENSPIEGEL, EINE HECKSCHEIBENWASCHANLAGE, EIN SPORTLENKRAD, EIN ELEKTRONISCHER DREHZAHLMESSER UND VIELE WEITERE NÜTZLICHE DETAILS KOMPLETTIEREN DIESES RASSIGE SONDERMODELL. FORDERN SIE IHN DOCH MAL ZU EINER PROBEFAHRT HERAUS. SIE WERDEN BEGEISTERT SEIN.



| TECHNISCHE DATEN | | 205 Rallye |
|---|--|---|
| MODELLJAHR 92 | | 3-Türer |
| MOTOR | | XU9J1 |
| Schadstoffklasse | | XXIII* |
| Zusatzrüstung zur Schadstoffreduzierung | | geregelter 3-Wege-Katalysator, Kohleaktivfilter |
| Bauart | | 4-Zylinder-Reihenmotor |
| Hubraum cm³ | | 1905 |
| Bohrung/Hub (mm) | | 83 x 88 |
| Leistung kW (PS) bei 1/min | | 75 (102) 6000 |
| Drehmoment Nm bei 1/min | | 142/3000 |
| Verdichtung | | 8,4 : 1 |
| Kurbelwellenlagerung | | 5fach |
| Nockenwelle | | obenliegend |
| Einspritzung | | L-Jetronic |
| Schubabschaltung | | ● |
| Kaltstartvorrichtung | | automatisch |
| Transistorzündung | | ● |
| KRAFTÜBERTRAGUNG | | |
| 5-Gang-Schaltgetriebe | | ● |
| Einscheiben-Trockenkupplung | | ● |
| LENKUNG | | |
| Wendekreisradius (m) | | 5,40 |
| FAHRWERK | | |
| Antriebsart | | Frontantrieb |
| Aufhängung | | Einzelradaufhängung, Federbeine vorn, Drehstabfedern hinten, doppelt wirkende, hydraulische Teleskopstoßdämpfer vorn und hinten |
| Kurvenstabilisator vorn und hinten | | ● |
| BREMSANLAGE | | |
| Scheibenbremsen vorn, innenbelüftet | | ● |
| Trommelbremsen hinten | | ● |
| Bremskraftverstärker | | ● |
| Bremskraftregler | | ● |
| ELEKTRISCHE ANLAGE | | |
| Lichtmaschine: Drehstrom | | 750 W |
| Batterie | | 12 V/29 Ah |
| ABMESSUNGEN (m) | | |
| Länge | | 3,705 |
| Breite | | 1,572 |
| Radstand | | 2,420 |
| Spurbreite vorn | | 1,383 |
| Spurbreite hinten | | 1,344 |
| Anzahl der Plätze | | 5 |
| GEWICHTE (kg) | | |
| Leergewicht fahrbereit | | 850 |
| höchstzulässiges Gesamtgewicht | | 1300 |
| Zuladung | | 450 |
| max. Anhängelast gebremst bei 8 % Steigung | | 1200 |
| Anhängelast ungebremst | | 425 |
| FASSUNGSVERMÖGEN (Liter) | | |
| Kraftstofftank | | 50 |
| Motoröl | | 5 |
| Kofferraum- mit Abdeckplatte + Rücksitzbank | | 216 |
| volumen ohne Abd. + m. vorgekl. Rücksitzbank | | 1200 |
| FAHRLEISTUNGEN | | |
| Luftwiderstandsbeiwert cw | | 0,34 |
| Höchstgeschwindigkeit (km/h) | | 190 |
| Beschleunigung von 0 auf 100 km/h | | 10,6s |
| BEREIFUNG | | |
| Stahlgürtelreifen | | 165/70 R 13 H |
| Ersatzreifen | | 165/70 R 13 H |
| VERBRAUCH (in l/100 km nach DIN 70030, Teil 1) | | |
| bei konstant 90 km/h | | 6,6 SU, NU |
| bei konstant 120 km/h | | 8,4 SU, NU |
| im Stadtzyklus | | 10,5 SU, NU |

| AUSSTATTUNG UND EXTRAS | | 205 Rallye |
|---|--|------------|
| I. ARMATURENTAFEL | | |
| Handbrems-Kontrolleuchte | | ● |
| Öldruck-Kontrolleuchte | | ● |
| Kühlwasser-Kontrolleuchte/-Thermometer | | ● |
| Öltemperatur-Kontrolleuchte | | ● |
| Lade-Kontrolleuchte | | ● |
| Kraftstoffanzeige mit Minimalstand-Kontrolleuchte | | ● |
| Kontrolleuchte für Wassertemperatur und -stand | | ● |
| Kontrolleuchte für Bremsflüssigkeit | | ● |
| Kontrolleuchte für Scheibenbremsbeläge vorn | | ● |
| akustisches Warnsignal für Licht | | ● |
| zentrale Warnleuchte STOP | | ● |
| Tageskilometerzähler | | ● |
| Drehzahlmesser, elektronisch | | ● |
| II. AUSSTATTUNG FAHR SICHERHEIT | | |
| Sicherheitsgurte Automatik vorn und hinten, rot, 1 statischer Beckengurt hinten, rot | | ● |
| Verbundglas-Frontscheibe | | ● |
| seitliche Ausstellfenster hinten | | ● |
| Kopfstützen vorn | | ● |
| Halogen-Hauptscheinwerfer | | ● |
| Rückfahrscheinwerfer | | ● |
| Nebelrückleuchte | | ● |
| beheizbare Heckscheibe | | ● |
| Heckscheibenwischer mit Scheibenwaschanlage | | ● |
| 2 Außenspiegel | | ● |
| Zweistufen- mit elektrischer Scheibenwaschanlage | | ● |
| Scheibenwischer mit Intervall | | ● |
| Frontspoiler | | ● |
| abblendbarer Innenspiegel | | ● |
| III. AUSSTATTUNG FAHRKOMFORT | | |
| 4 Stahlfelgen, weiß | | ● |
| Stoff-Sitzbezüge | | ● |
| Schalensitze vorn | | ● |
| Teppichboden, rot | | ● |
| Mittelkonsole mit Radiobox | | ● |
| mit vorbereitetem Radioanschluß | | ● |
| mit Lautsprecherkabel vorn und Antenne | | ● |
| Heizung und Lüftung mit stufenlos regelbarem Gebläse | | ● |
| Zigaretten-Anzünder vorn | | ● |
| Aschenbecher vorn | | ● |
| Armlehnen an den Türen | | ● |
| Haltegriffe vorn | | ● |
| Ablagefach in der Vordertür — links | | ● |
| Ablagefach unter Armaturentafel — links und rechts | | ● |
| Kartenleselampe und Deckenleuchte | | ● |
| Sportlenkrad | | ● |
| 2 Sonnenblenden | | ● |
| Make-up-Spiegel auf der rechten Sonnenblende | | ● |
| Gepäckraum-Abdeckplatte | | ● |
| Rücksitzbank umklappbar | | ● |
| Die Angaben und Abbildungen in dieser Unterlage sind unverbindlich und stellen nur eine annähernde Beschreibung dar. PEUGEOT behält sich Änderungen des Liefergegenstandes gegenüber dieser Unterlage z.B. im Hinblick auf technische Daten, Konstruktion, Ausstattung, Material und äußeres Erscheinungsbild vor, sofern die Änderung für den Kunden zumutbar und eine damit etwa verbundene Minderung des Wertes oder der Gebrauchstauglichkeit des Liefergegenstandes nicht erheblich ist. | | |
| PEUGEOT TALBOT DEUTSCHLAND GMBH · Postfach 537 · 6600 Saarbrücken | | |
| Preisgünstige Finanzierung und wirtschaftliches Leasing durch die PEUGEOT Partnerbank, die P.A. Creditbank. | | |