

AUSBAU - EINBAU : ARMATURENBRETT

1. Ausbau

Die Bordnetzbatteie abklemmen.

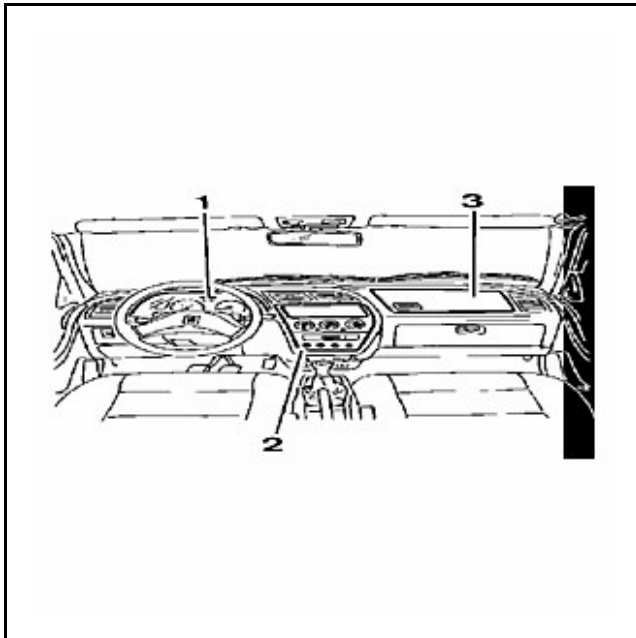


Abbildung : C5FF02HC

Ausbauen :

- Scheibenwischermechanismus
- Das Kombiinstrument (1)
- Die Mittelblende (2)
- Das obere Ablagefach (3)
- Den Sicherungskastendeckel
- Die Blenden

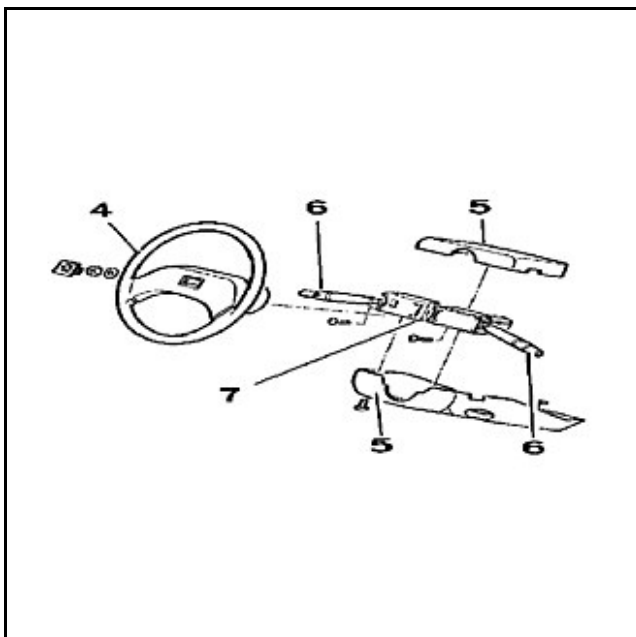


Abbildung : C5FF02IC

Ausbauen :

- Das Lenkrad (4)
- Ummantelungen der Lenksäule (5)

Die elektrischen Steckverbindung von den Betätigungen (6) lösen.

Die Halterung (7) ausbauen.

Die elektrischen Anschlüsse des Fahrtschalters/Lenkschlusses lösen.

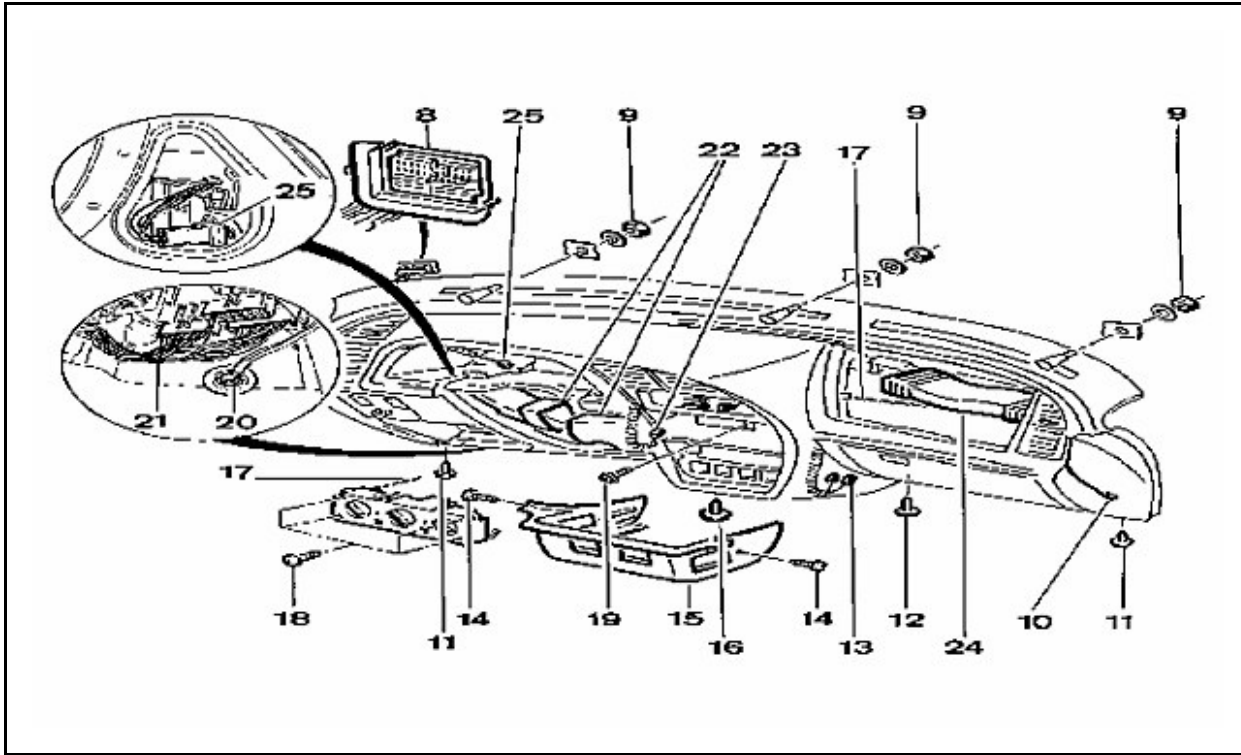


Abbildung : C5FF02ND

Ausbauen :

- Den Stecker (8)
- Die Befestigungen (9)

Das Antennenkabel (10) aus seinen Befestigungen lösen.

Ausbauen :

- Die Befestigungen (11)
- Die Befestigung (12)

Elektrische Anschlüsse (13) aus ihren Befestigungen lösen.

Ausbauen :

- Die Befestigungen (14)
- Die Abdeckung (15)
- Die Befestigung (16)

Den Seilzug (17) aushängen.

Ausbauen :

- Die Befestigungen (18)
- Die Befestigung (19)
- Die Masseleitung (20)

Elektrische Anschlüsse (21) aus ihren Befestigungen lösen.

Die Luftkanäle (22) lösen.

Stecker (23) lösen.

Lösen :

- Den Luftkanal (24)

- Das Armaturenbrett (Abziehen)

Den Schalter (25) lösen (Schutzhandschuhe tragen).

Den Seilzug (17) lösen.

Armaturenbrett ausbauen.

2. Einbau

WICHTIG : Armaturenbrett vor dem Befestigen an den Zentrierstiften ansetzen.

Den Stecker (8) befestigen.

Bremslichtschalter (25) einbauen (Schutzhandschuhe tragen).

Die Luftkanäle anschließen.

Armaturenbrett in die Zentrierstifte einsetzen.

Die Befestigungen anziehen (Indem im oberen Bereich begonnen wird).

In der umgekehrten Reihenfolge des Ausbaus verfahren.

Anziehen :

- Die Befestigungen (9) mit 0.65 daNm
- Die Befestigungen (11) mit 1 daNm
- Die Befestigung (19) mit 0.8 daNm
- Befestigungsmutter des Lenkrads 3.5 daNm